

Société des Grands Projets

*Ligne 15 Est du Grand
Paris Express*

Réunion Publique

Gare Nogent – Le Perreux

Jeudi 21 mai 2026

Sommaire

Partie I - Introduction

Partie II – Avancement des travaux

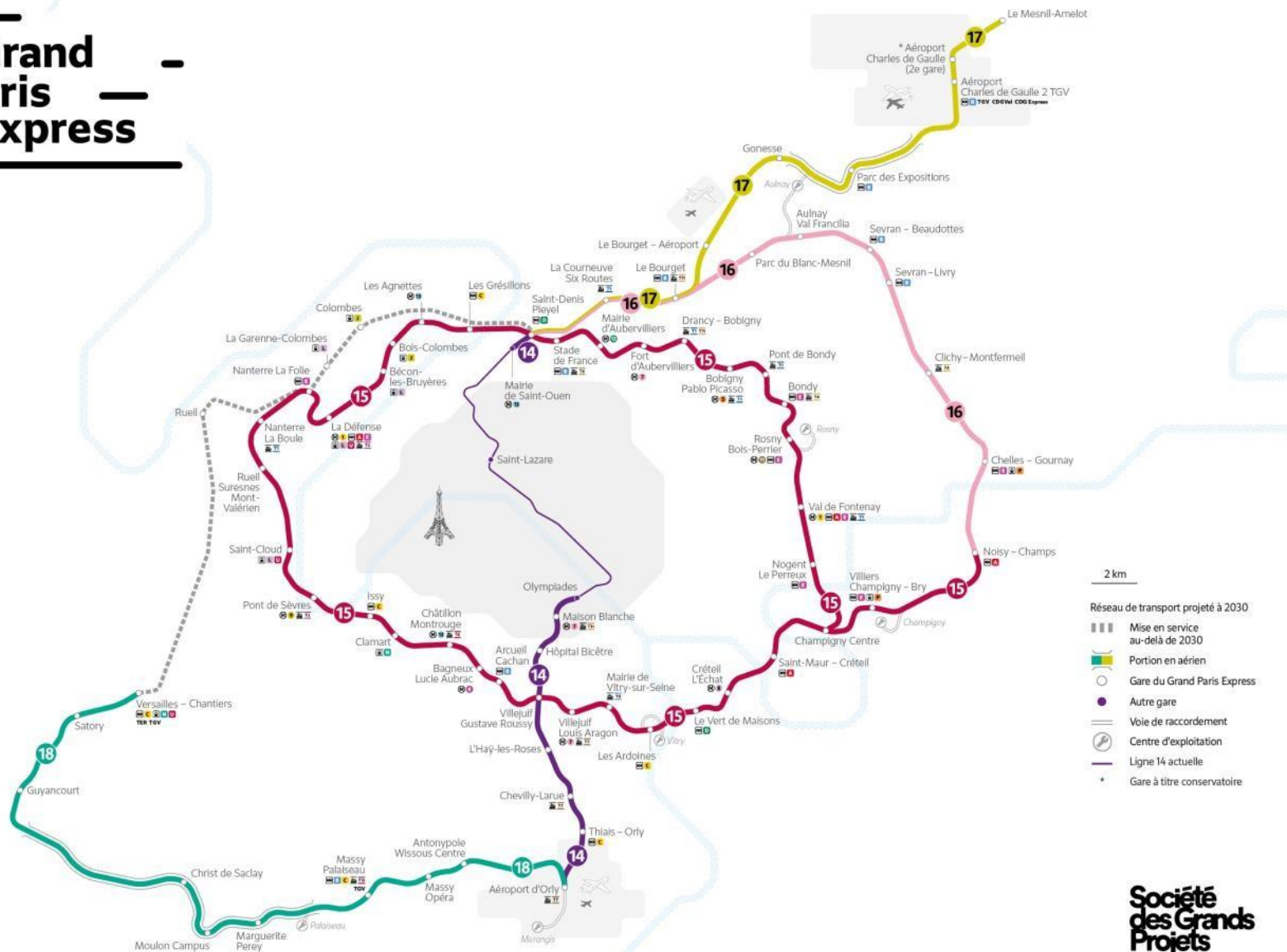
Partie III – Accompagnement des chantiers du GPE

Partie I

Introduction

Le Grand Paris Express : 200 km de métro autour de Paris

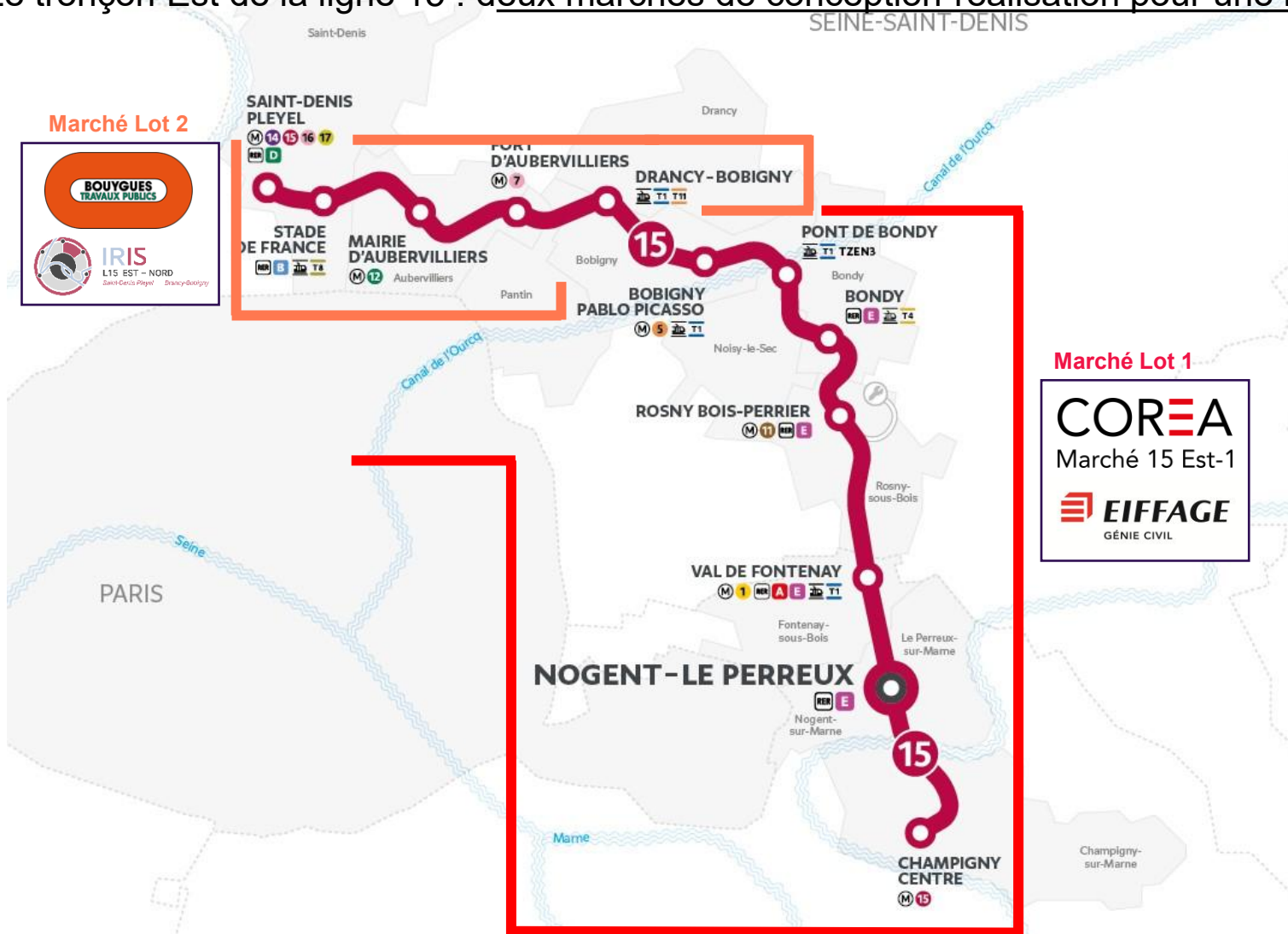
Grand Paris express



- M** *Échéances de mise en service*
- 14** Juin 2024
 - 15** Sud : 2027
Ouest – Est : 2031
 - 16** De Saint-Denis – Pleyel à Clichy – Montfermeil : 2027
de Clichy – Montfermeil à Noisy – Champs : 2028
 - 17** Sud - Bourget aéroport : 2027
Centre : 2028
Nord : 2030
 - 18** Massy-Saclay : 2026
Massy - Orly- : 2027
Jusqu'à Versailles: 2030

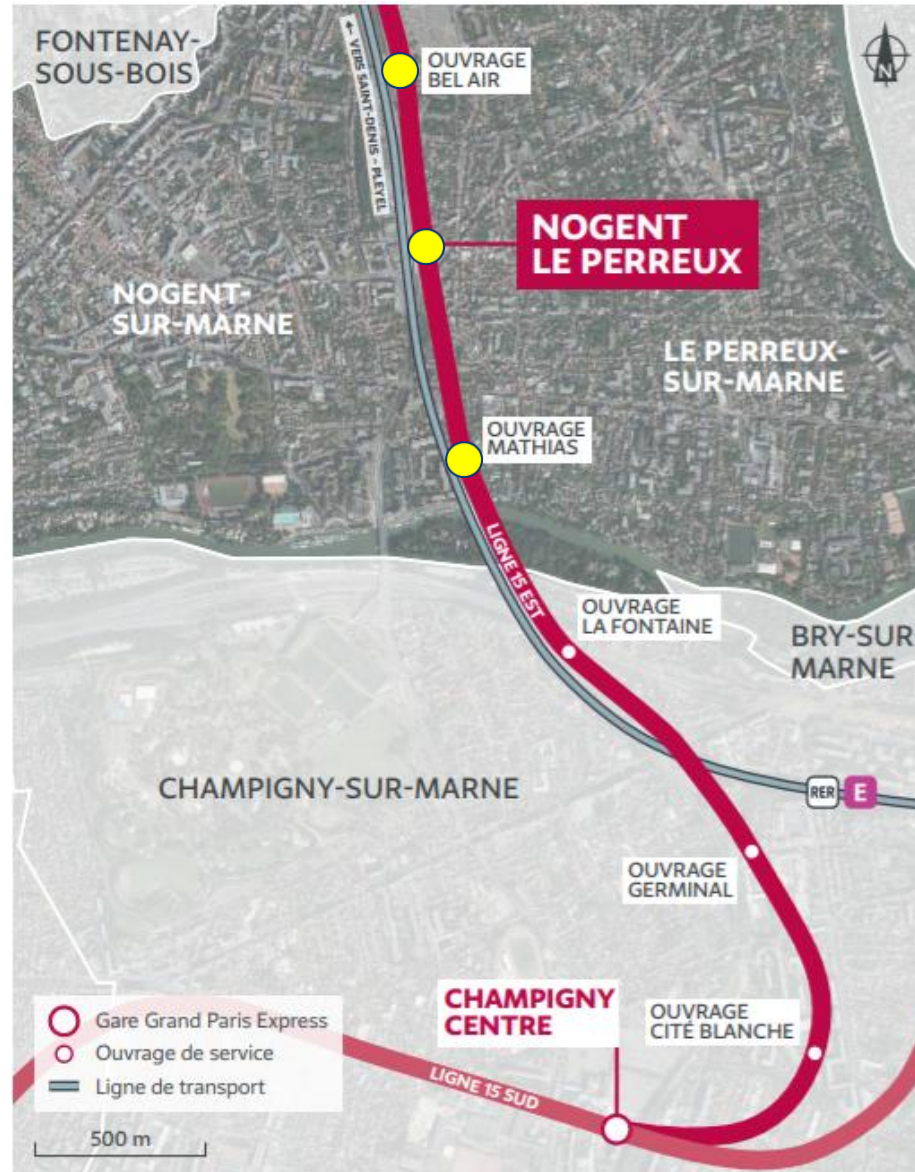
Rappel du contexte et du calendrier

Le tronçon Est de la ligne 15 : deux marchés de conception-réalisation pour une mise en service unique

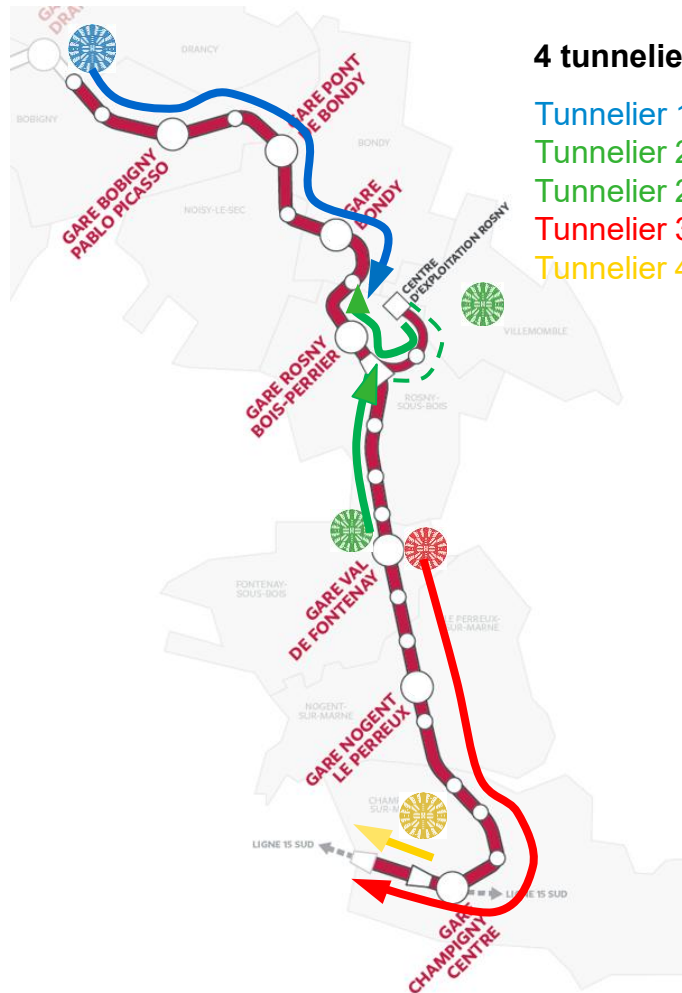


Le Grand Paris Express au Perreux-sur-Marne

Une gare et deux ouvrages de service

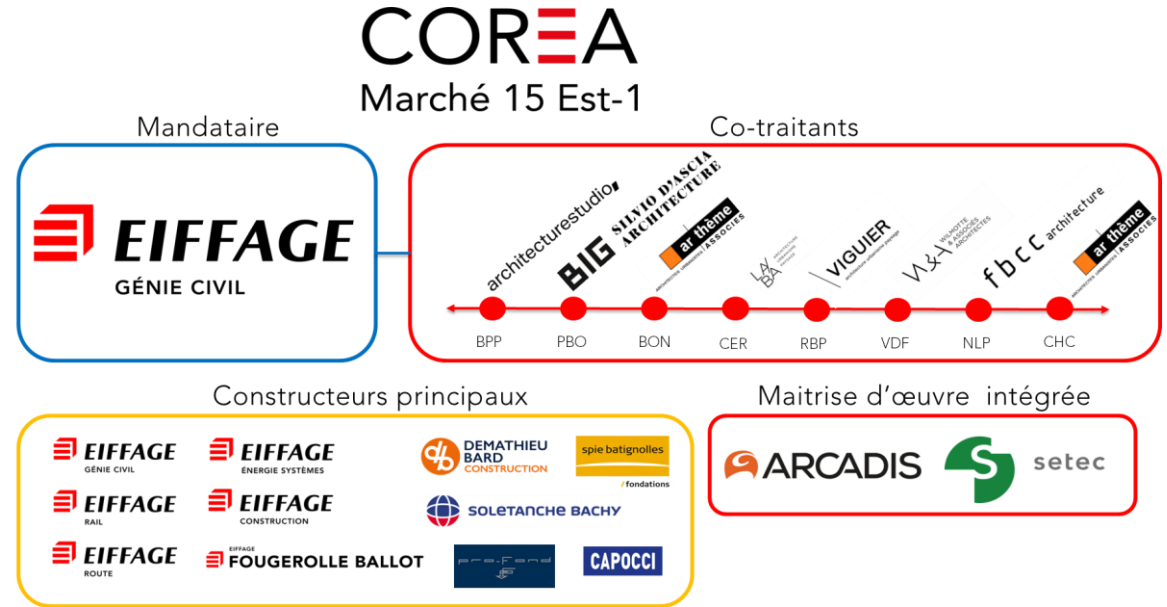


La ligne 15 Est-1



4 tunneliers, 5 tirs

- Tunnelier 1 5,2 km
- Tunnelier 2 2,4 km
- Tunnelier 2 bis 2,3 km
- Tunnelier 3 6,0 km
- Tunnelier 4 0,4 km



17 km de tunnel, 4 tunneliers, 5 tirs
 6 gares
 Aménagement de la partie 15Est de la gare Champigny-Centre
 1 centre d'exploitation (Rosny)
 2 ouvrages d'entonnement
 15 ouvrages de service

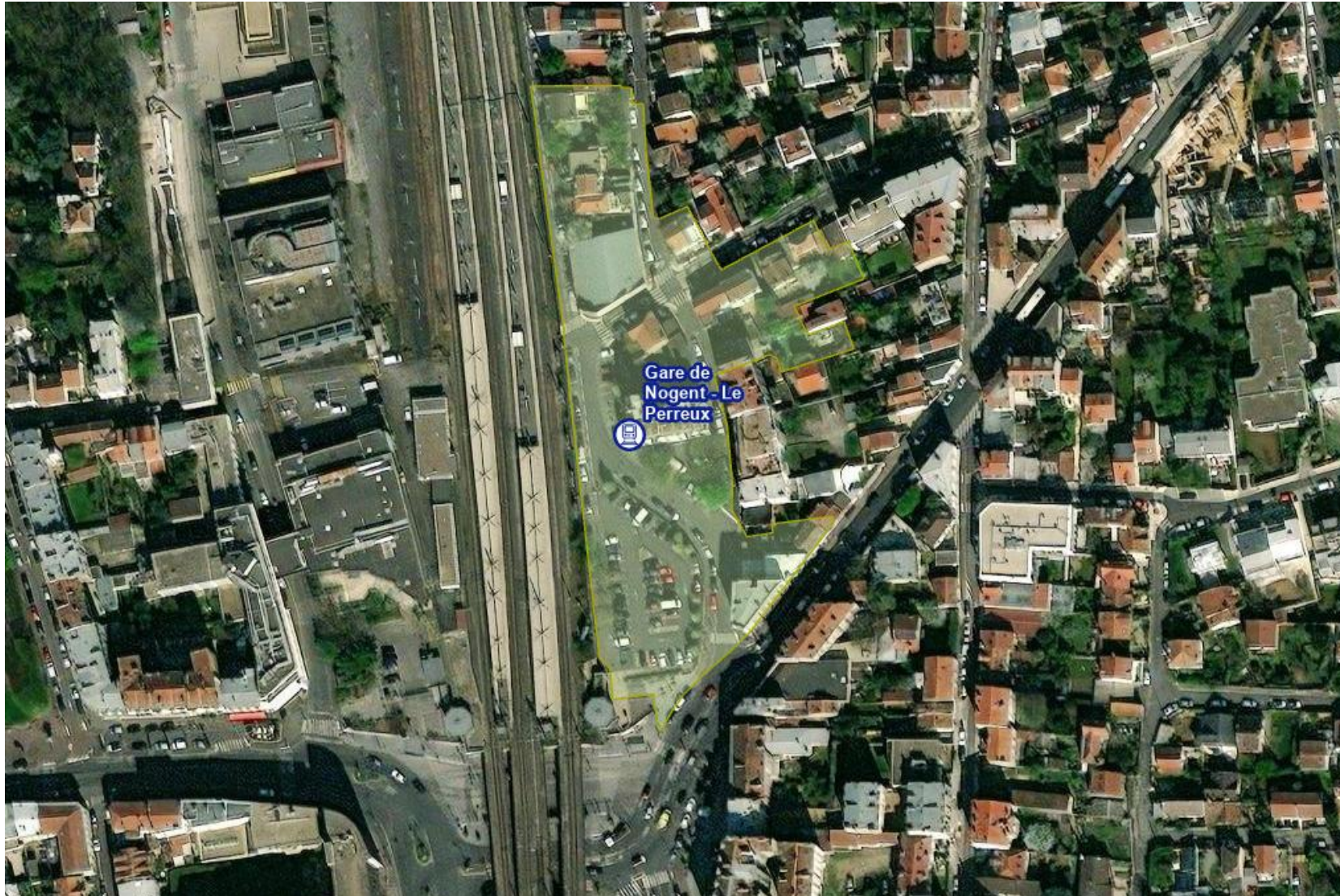
Partie II

Avancement des travaux

Gare de Nogent – Le Perreux

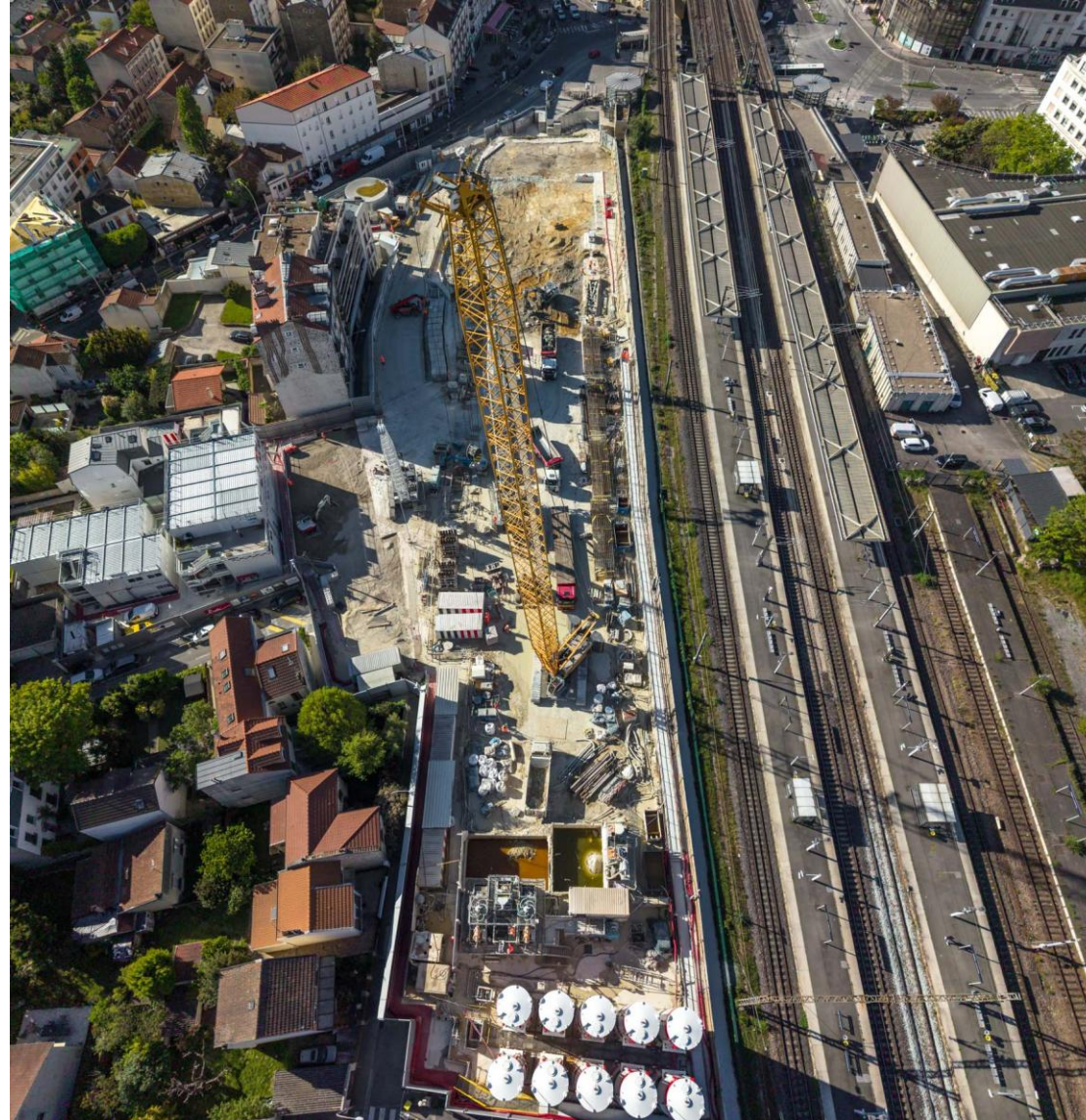
Gare de Nogent – Le Perreux

Insertion dans l'environnement



Gare de Nogent – Le Perreux

Avancement du chantier



Gare de Nogent – Le Perreux

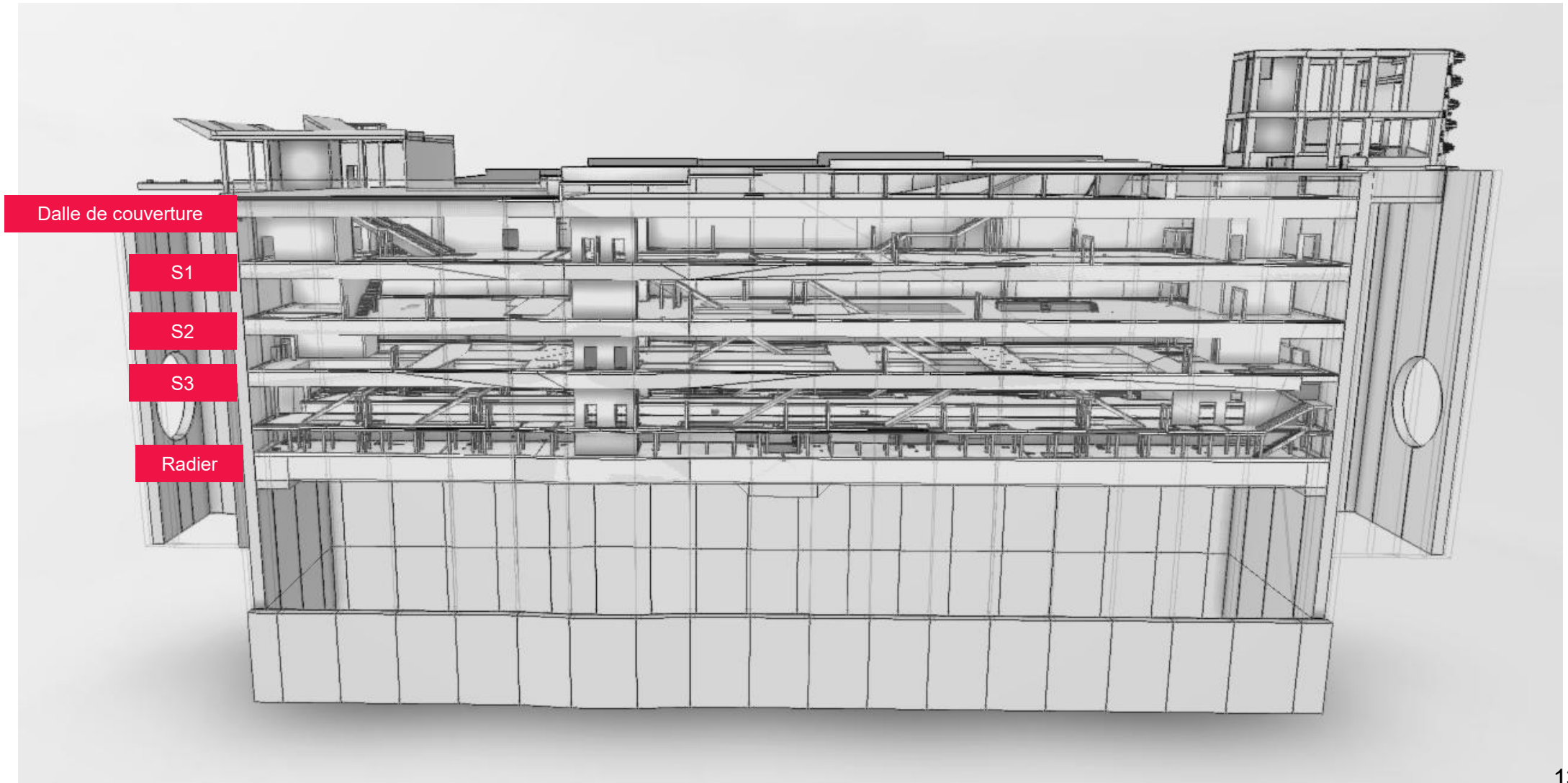
Avancement du chantier



Photo prise le 24 avril 2026

Gare de Nogent – Le Perreux

Vue en coupe de l'ouvrage souterrain à réaliser



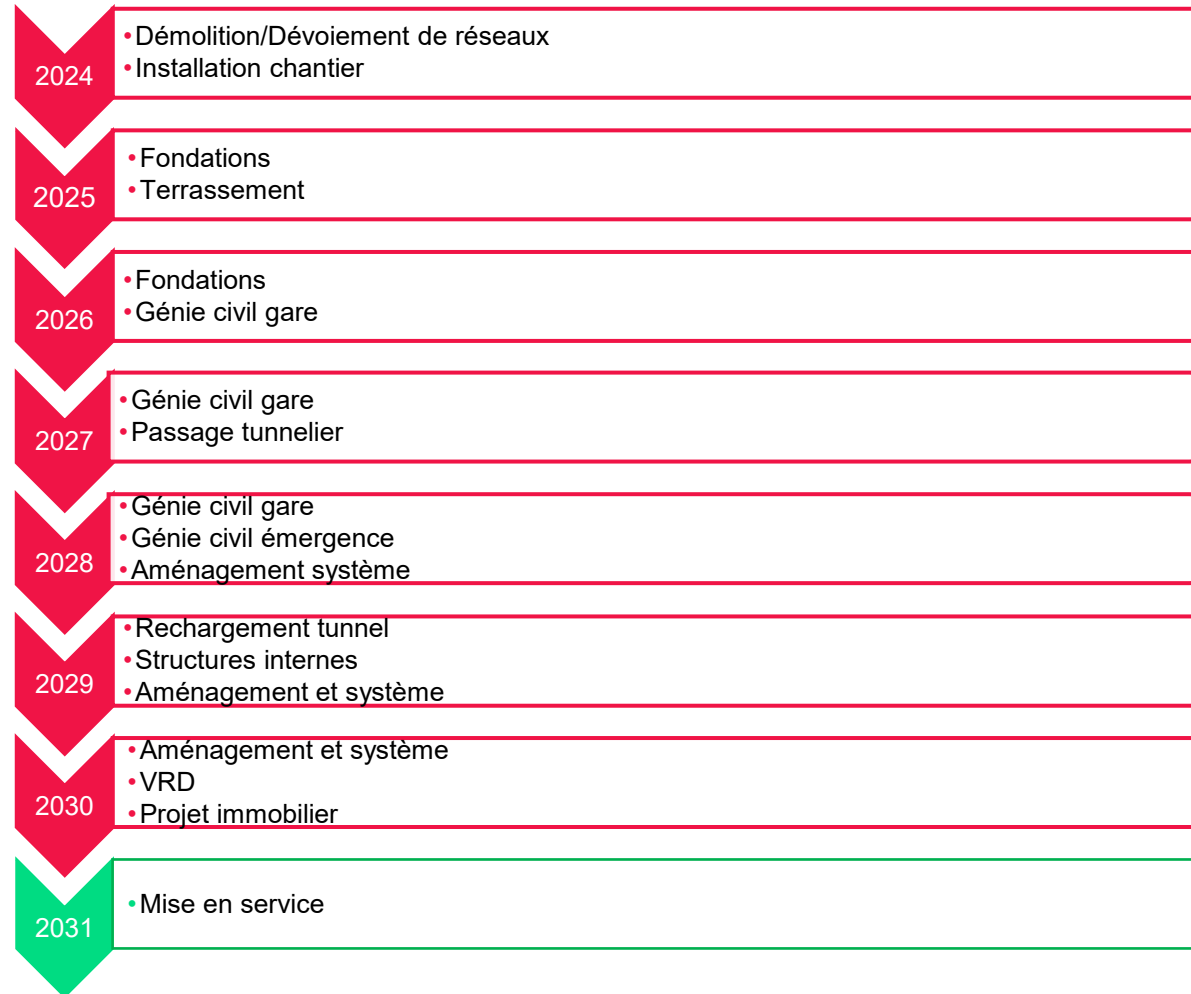
Gare de Nogent – Le Perreux

Planning focus 2026/2027

Nature des travaux	Date de début	Date de fin	2026												2027											
			J	F	M	A	M	J	J	A	S	O	N	D	J	F	M	A	M	J	J	A	S	O	N	D
Travaux de parois moulées	avr 25	mai 26	■	■	■	■	■																			
Travaux préalables au démarrage du génie civil (dépose soutènement provisoire, pieux et massifs de grue, ...)	mai 26	mai 26					■																			
Terrassement de la dalle de couverture	mai 26	juill 26					■	■	■																	
Travaux génie civil de la dalle de couverture	juin 26	nov 26							■	■	■	■	■													
Travaux de génie civil et terrassement sous la dalle de couverture	nov 26	2028											■	■	■	■	■	■	■	■	■	■	■	■		

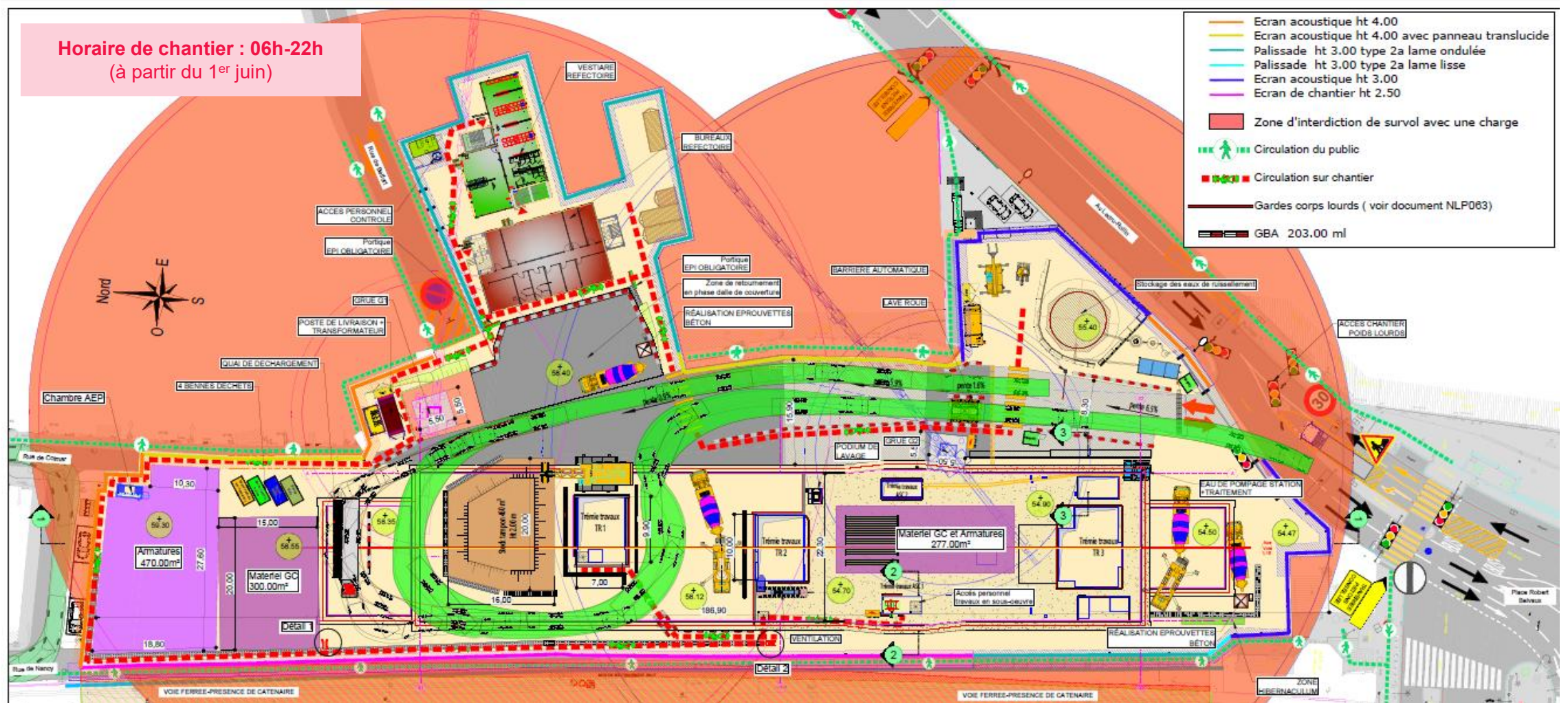
Gare de Nogent – Le Perreux

Les grandes phases des études et des travaux et le planning associé



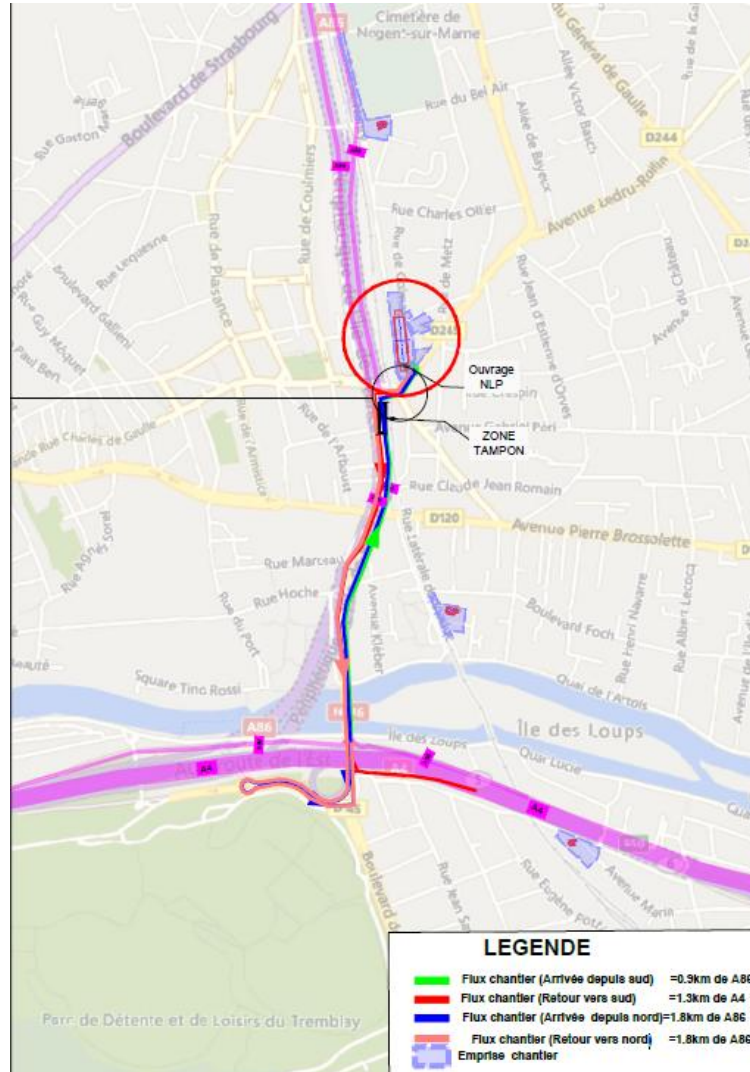
Gare de Nogent – Le Perreux

Plan d'implantation du chantier (phase génie civil et terrassement)



Gare et projet immobilier de Nogent – Le Perreux

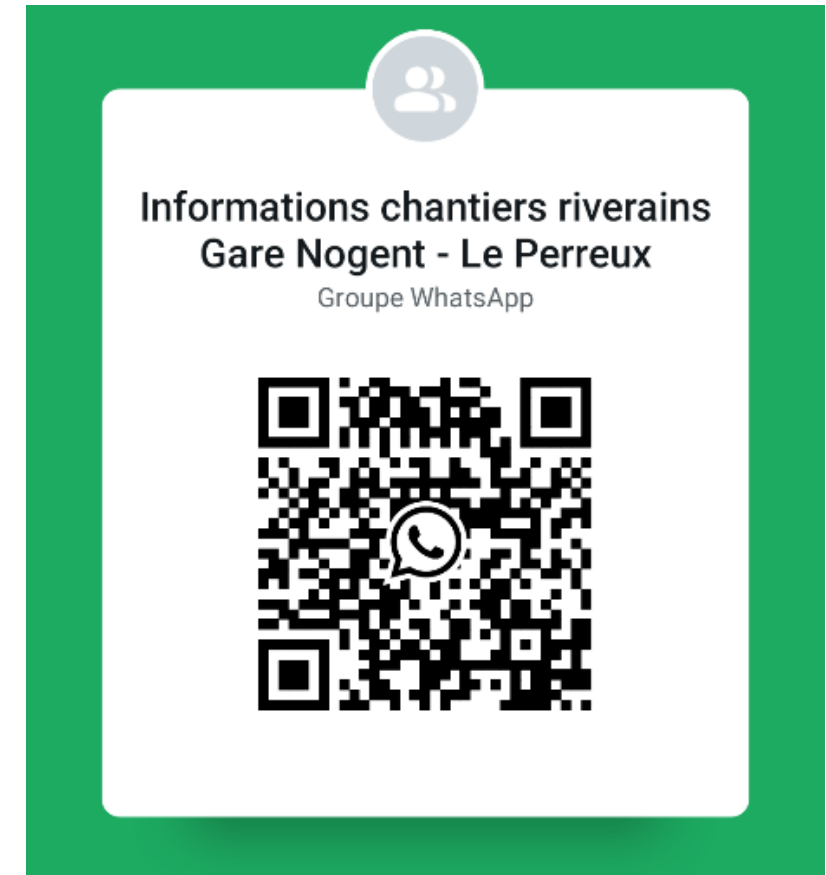
Itinéraires et flux des poids lourds



Gare de Nogent – Le Perreux

Actions de réduction de bruit mises en œuvre sur site

- Mise en place de palissades acoustiques.
- Sensibilisation récurrente des équipes de travaux sur le bruit.
- Positionnement des équipements fixes et bruyants, loin des riverains et des surfaces réfléchissantes.
- Utilisation conforme de matériels de chantier aux normes pour réduire les émissions de bruit (engins homologués, entretenus, équipés cri du lynx).
- Raccordement électrique et capotage des engins.
- Plan de circulation à l'intérieur du chantier conçu pour minimiser les manœuvres, en particulier les marches arrière qui impliquent l'utilisation d'avertisseurs sonores de sécurité.
- Information des riverains via Info Flash chantier avec les coordonnées de l'agent de proximité SGP & groupe WhatsApp.
- Mise en place de la météo des chantiers.



Partie III

Accompagnement des chantiers du GPE



Wilson CADIGNAN

Ses missions :

- Aller à la rencontre des riverains, usagers, commerçants et acteurs des chantiers pour informer de l'avancée des travaux
- Apporter des réponses aux questions posées et orienter vers le bon interlocuteur selon le type de question
- Assurer des permanences sur site et par téléphone
- Veiller au respect des règles de bonne tenue des chantiers (propreté, respect des horaires, communication sur site...) site...)
- Assurer la remontée d'information vers la Société des grands projets.

Il est possible de le contacter du lundi au vendredi de 9h30 à 17h30 au **07 76 70 39 62** ou d'écrire sur la page web : **grandparisexpress.fr/contacts**

Communication de perturbation de proximité

En cas d'impact du chantier sur le quotidien des riverains (places de parking neutralisé, nuisances sonores ponctuelles...), vous êtes informés en amont par des **Info Flash**



Version papier
diffusé en boîte aux lettres et/ou affiché dans le périmètre concerné



Version numérique
Sur abonnement gratuit depuis grandparisexpress.fr/newsletters



Courrier des chantiers
Info travaux informant de l'avancement des travaux et de leurs impacts éventuels à l'échelle d'une ville en cas de besoin

Site web et FAQ

Pour en savoir plus sur le projet rendez-vous sur grandparisexpress.fr et posez vos questions via notre FAQ sur grandparisexpress.fr/contacts

Une présence en continu au Perreux

Réunion spécifique aux immeubles de la rue de Colmar
13 février 2025

Réunion de quartier circulations
10 février 2025

Réunion spécifique tréfonds
4 mars 2025

Réunion publique avant travaux de fondations
27 mars 2025

Participation au Week-end nature
3 mai 2025

Réunion de quartier Ouvrage Mathias
12 juin 2025

Participation au Week-end nature
2 mai 2026

Réunion d'information riverains Bel Air
7 mai 2026

Réunion d'information riverains NLP
21 mai 2026

Journée Portes Ouvertes NLP
4 juillet 2026



CHANTIER OUVERT

Gare Nogent – Le Perreux

Merci de votre attention