

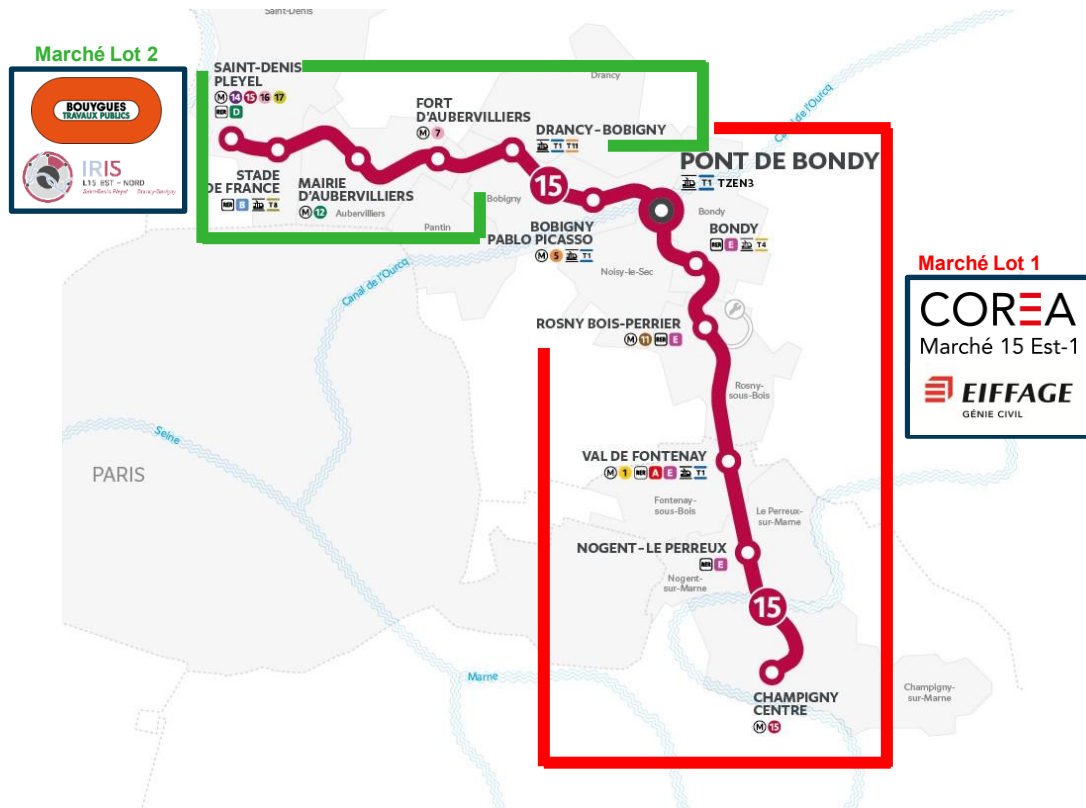
Société des Grands Projets

Ligne 15 Est
Réunion d'information
riverains

Ouvrage Bel Air

Jeudi 7 mai 2026

La ligne 15 Est -1



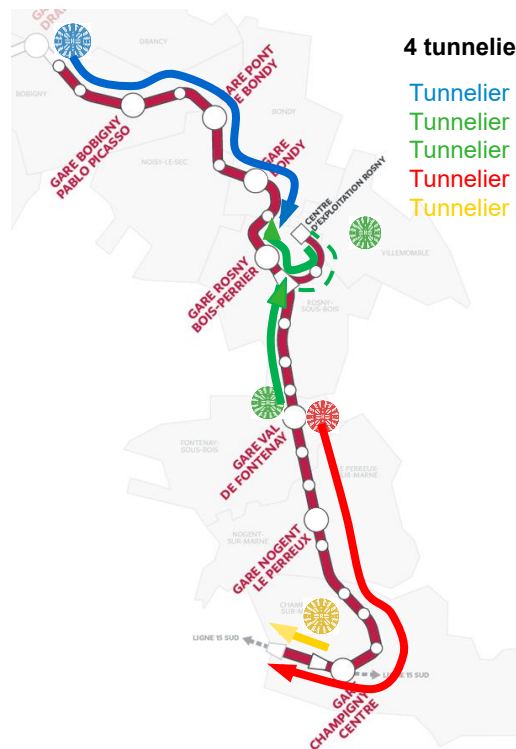
2 Départements
12 Gares
23 km de Saint-Denis – Pleyel à
Champigny Centre

675 000 Habitants

Accès facilité
aux emplois, universités, grands équipements
(hôpital Avicenne, Préfecture 93, Stade de France, centre commercial Rosny 2...)

Mise en service | 2031

La ligne 15 Est-1

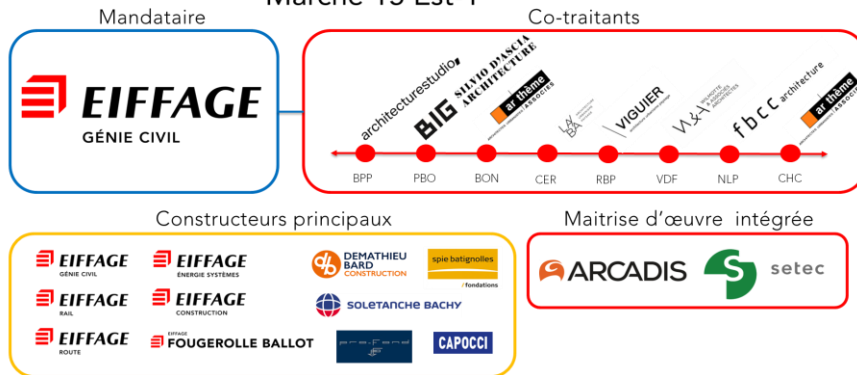


4 tunneliers, 5 tirs

- Tunnelier 1
- Tunnelier 2
- Tunnelier 2 bis
- Tunnelier 3
- Tunnelier 4

- 5,2 km
- 2,4 km
- 2,3 km
- 6,0 km
- 0,4 km

COREA Marché 15 Est-1

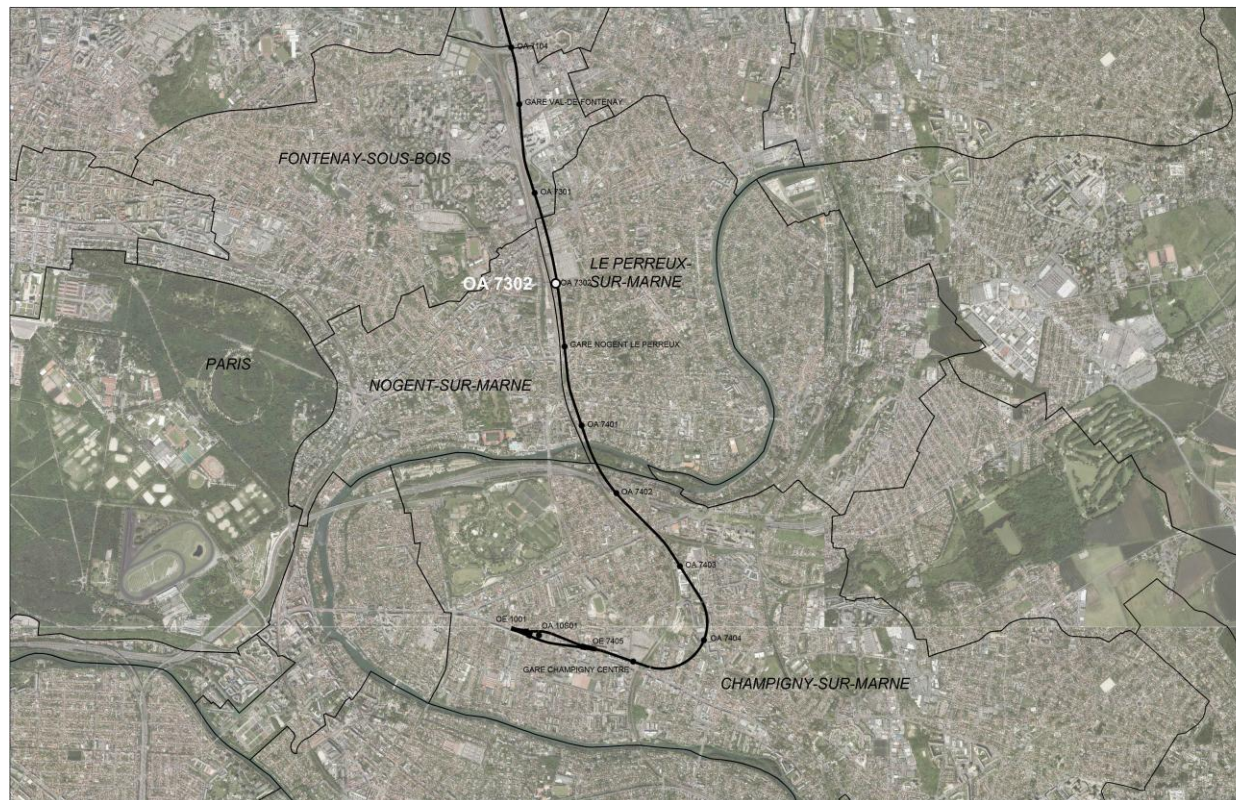


17 km de tunnel, 4 tunneliers, 5 tirs
 6 gares
 Aménagement de la partie 15Est de la gare Champigny-Centre
 1 centre d'exploitation (Rosny)
 2 ouvrages d'entonnement
 15 ouvrages de service

La ligne 15 Est
**Présentation
de l'ouvrage de service Bel Air**

L'ouvrage Bel-Air

Plan de situation locale



L'ouvrage Bel-Air

Plan de situation



L'ouvrage Bel-Air

Plan masse



Revêtement de sol et bordures

Bordure + caniveau béton dio existant

Bordure P1 arasée

Aire de maintenance
pavé drainant 270m²

caniveau grille fonte

cloture provisoire

Plantation

Haie vive avec baliveaux d'arbres
10% baliveaux Crataegus monogyna / Sorbus torminalis
90% ligustrum ovalifolium, viburnum opulus, Phytolera angustifolia
Hedera helix + vinca minor en pied

Mélange Vivaces Est/Ouest

Mélange Vivaces Nord

Semis
TV ep = 40cm

Ouvrage/serrurerie

Muret soutènement + clôture

Accès

Portail d'accès coulissant 8m
longrine le long du bâtiment

Toiture

accès par crinoline, bouche arrosage purgeable 1 par zone

Toiture végétalisée mélange semis prairie
50% graminée, 50% fleurs sauvages
h substrat = 20cm

Bande stérile/
y compris voilage

attente arrosage ou robinet de facade

Fagot de bois 8 unités

L'ouvrage Bel-Air

Insertion

Société
des Grands
Projets

Rue du Bel air

An architectural rendering of a modern building complex. The central focus is a large, rectangular building with a flat roof covered in a lush green garden with various plants and flowers. The building's facade is composed of several vertical panels in shades of grey and white. In the foreground, a street labeled 'Rue du Bel air' is visible, with several cars parked and a few people walking. The background shows a hazy, mountainous landscape under a clear blue sky.

L'ouvrage Bel-Air

Insertion

Société
des Grands
Projets



Rue de Nancy

L'ouvrage Bel-Air

Insertion

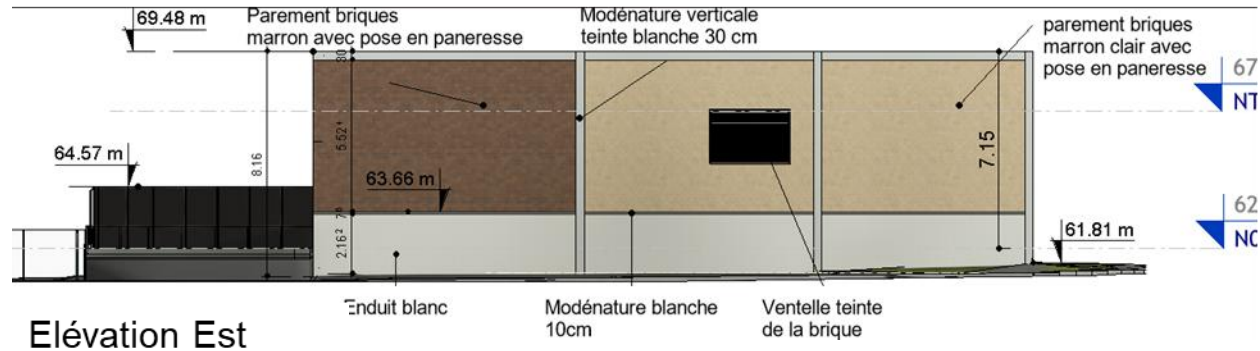
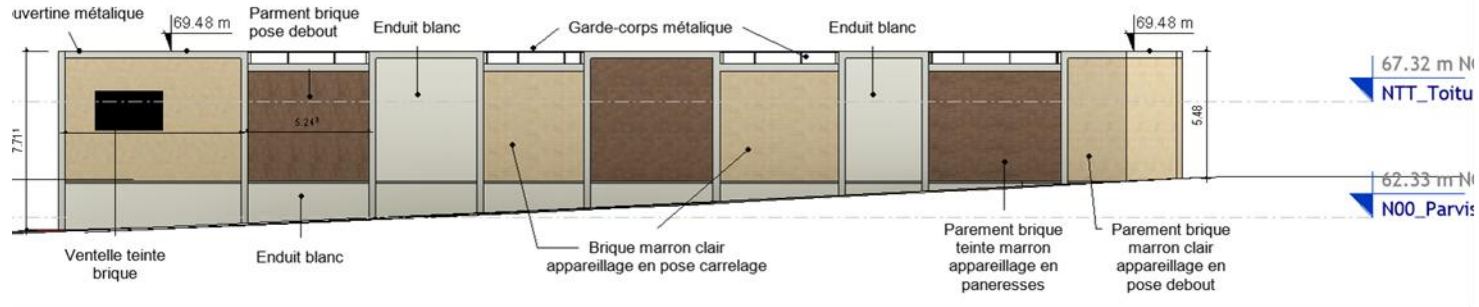
Société
des Grands
Projets



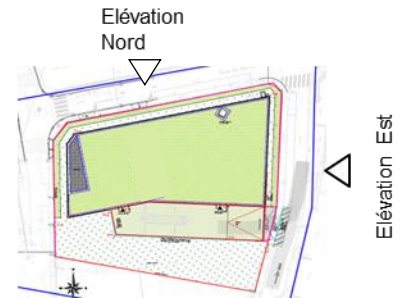
L'ouvrage Bel-Air

Élévations

Élévation Nord

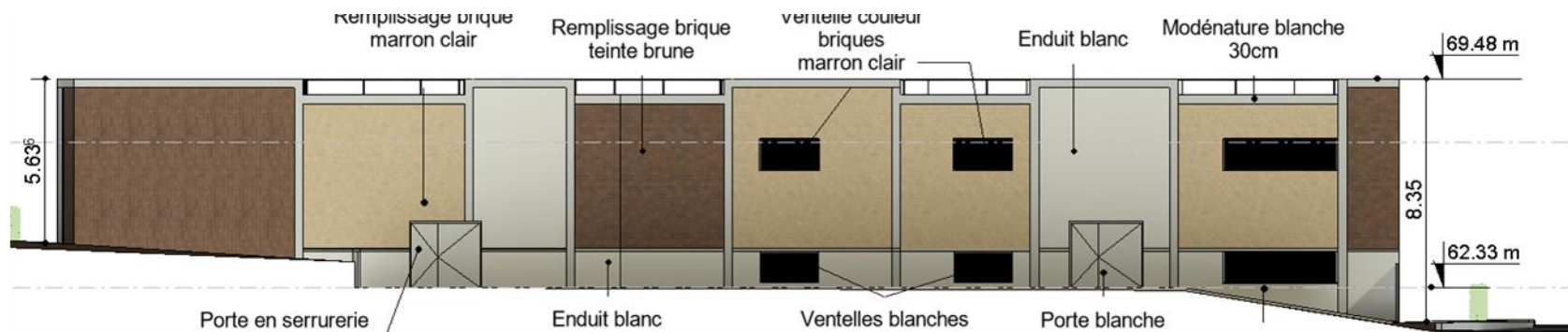


Élévation Est



L'ouvrage Bel-Air

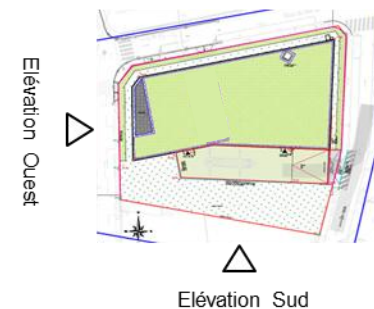
Élévations



Élévation Sud

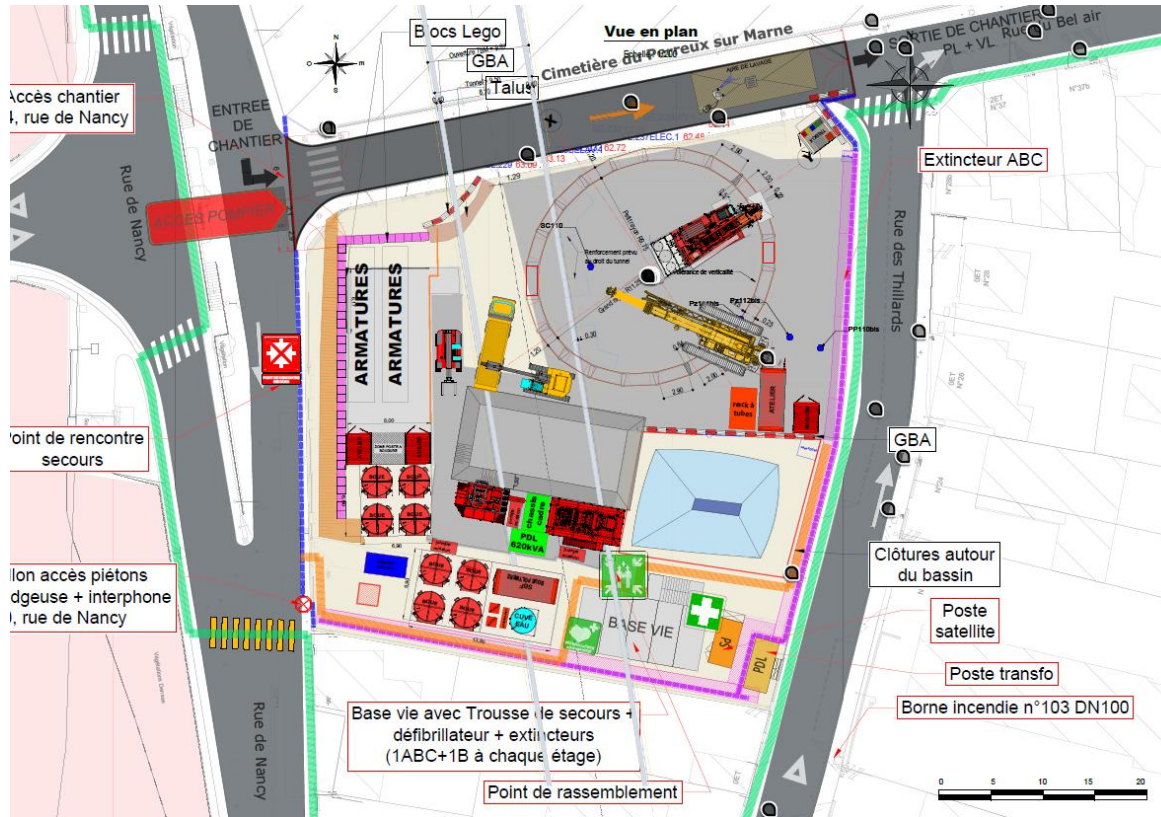


Élévation Ouest



L'ouvrage Bel-Air

Plan d'installation de chantier durant la phase des parois moulées

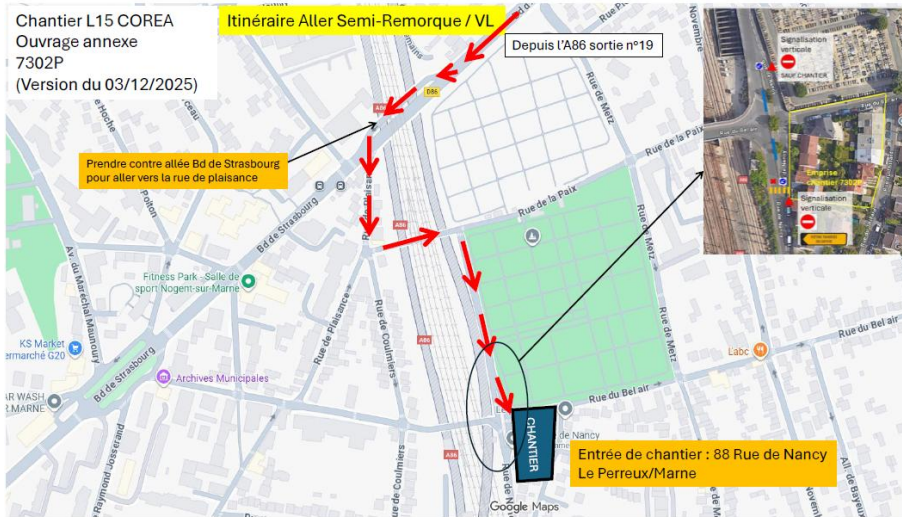


De juin à octobre 2026

- Travaux de parois moulées
- Horaire de chantier : 06h-22h

L'ouvrage Bel-Air

Itinéraires de chantier



Livraisons ponctuelles par convois exceptionnels de nuit par la rue du Bel Air sous arrêté municipal et après information riverains

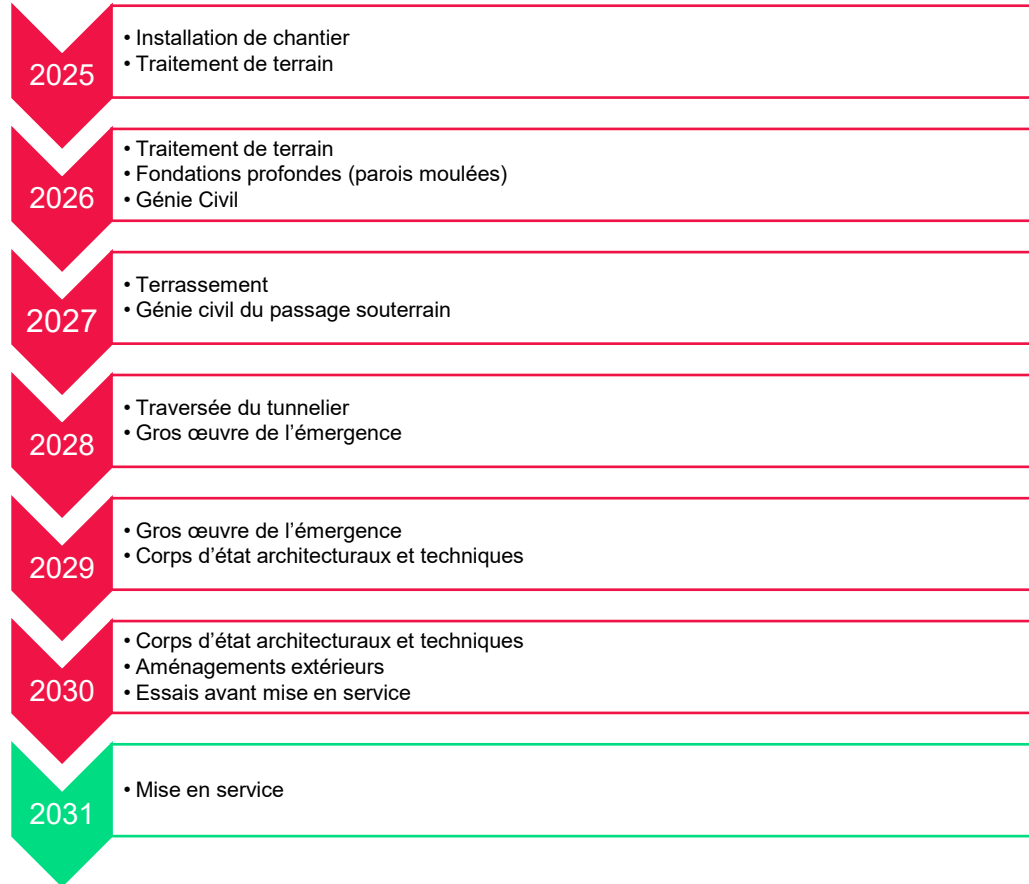
L'ouvrage Bel-Air

Planning focus 2026/2027

Nature des travaux	Date de début	Date de fin	2026												2027											
			J	F	M	A	M	J	J	A	S	O	N	D	J	F	M	A	M	J	J	A	S	O	N	D
Installation de chantier	-	Avril 26	■	■	■	■																				
Traitement de terrain	Avril 26	Mai 26				■	■																			
Réalisation des fondations	Juin 26	Oct 26						■	■	■	■	■	■													
Terrassement de l'ouvrage et génie civil du radier	Oct 26	Avril 27												■	■	■	■	■	■	■						
Génie civil du puits (phase 1)	Avril 27	Juin 27																■	■	■						
Génie civil du puits (phase 2)	Sept 27	Oct 28																				■	■	■	■	

L'ouvrage Bel-Air

Les grandes phases des études et des travaux et le planning associé



L'ouvrage Bel-Air

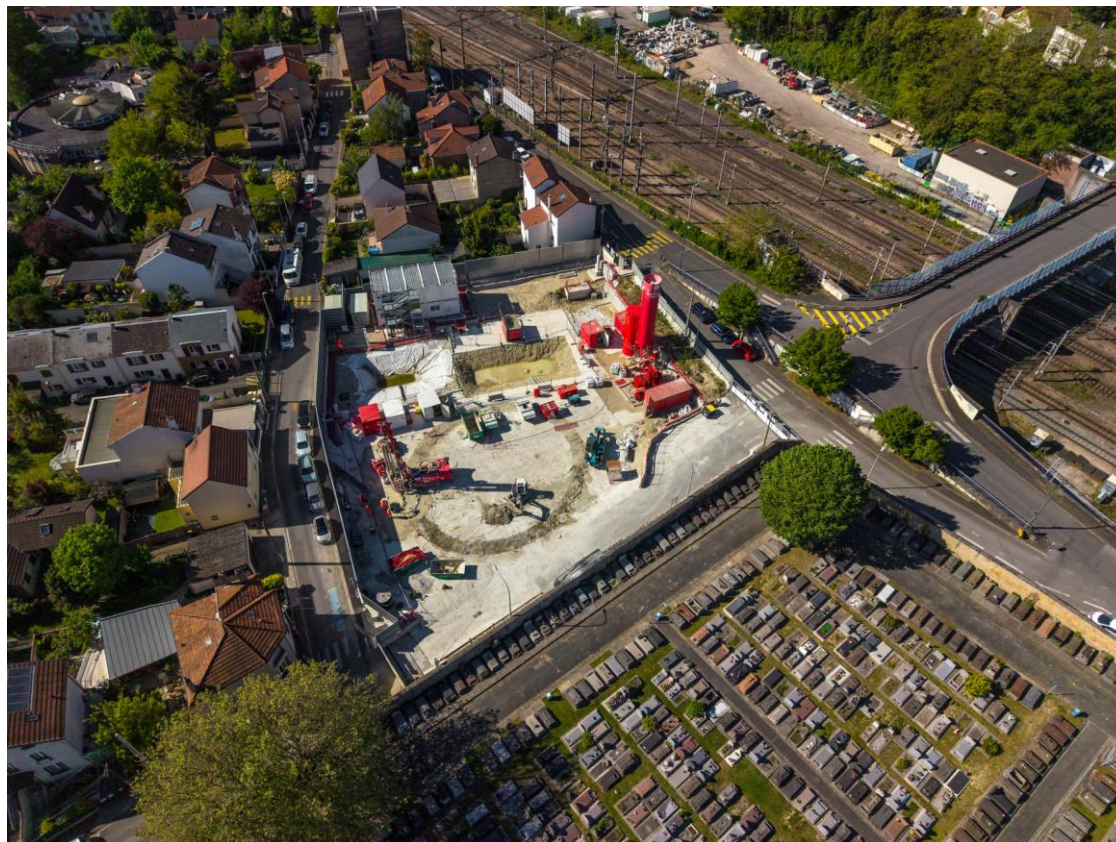
Actions de réduction de bruit mises en œuvre sur site

- Mise en place de palissades acoustiques.
- Sensibilisation récurrente des équipes de travaux sur le bruit.
- Positionnement des équipements fixes et bruyants, loin des riverains et des surfaces réfléchissantes.
- Utilisation conforme de matériels de chantier aux normes pour réduire les émissions de bruit (engins homologués, entretenus, équipés cri du lynx).
- Raccordement électrique et capotage des engins.
- Plan de circulation à l'intérieur du chantier conçu pour minimiser les manœuvres, en particulier les marches arrière qui impliquent l'utilisation d'avertisseurs sonores de sécurité.
- Information des riverains via Info Flash chantier avec les coordonnées de l'agent de proximité SGP.



L'ouvrage Bel-Air

Photo du chantier



23/04/26

Merci de votre attention