

●	Point Kilométrique
152	N° du point kilométrique
31,65	Retenue Normale
34,43	Cote de la crue de 1974
35,68	Cote de la crue de 1910

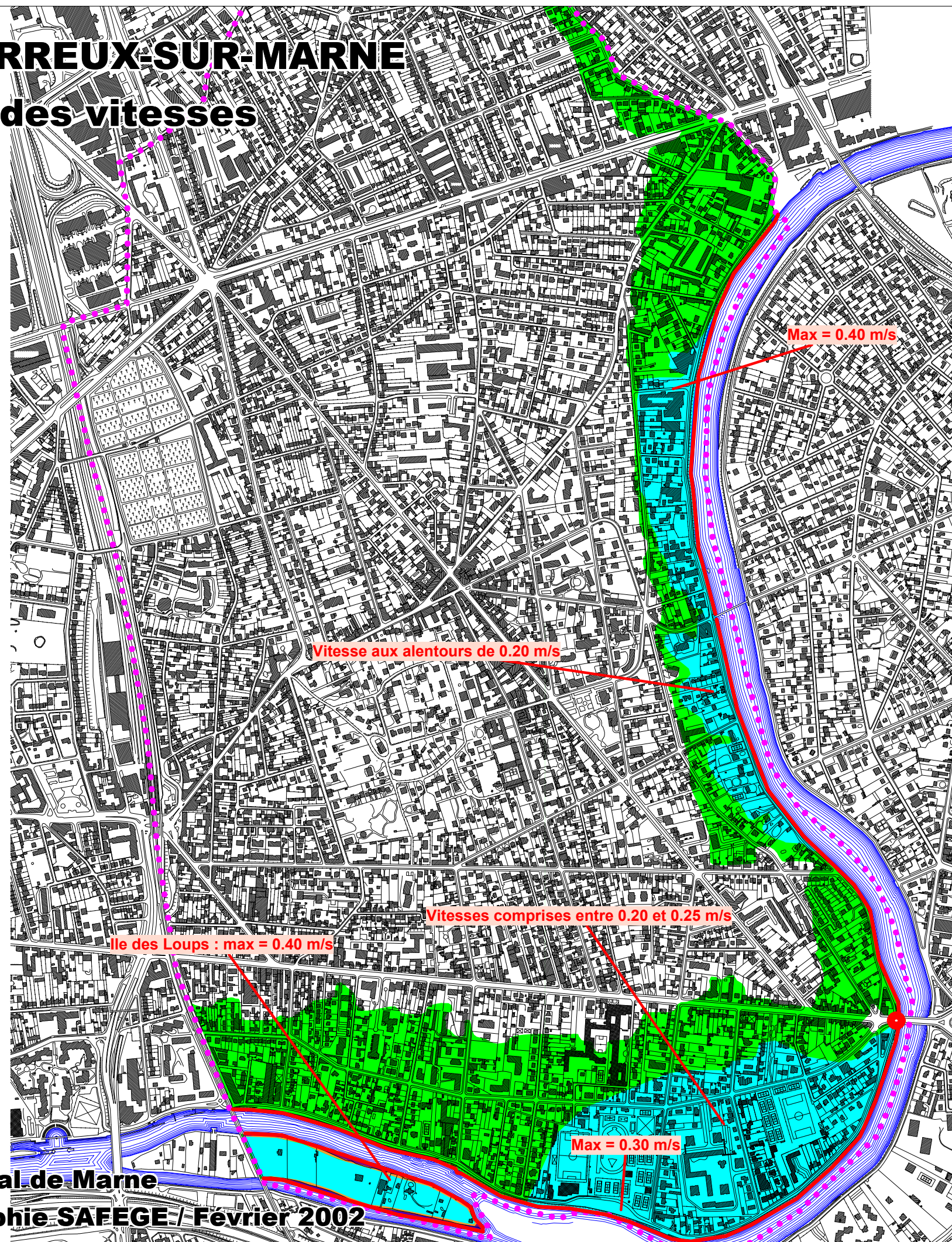
Aléas

Light Blue	Submersion comprise entre 0 m et 1 m
Medium Blue	Submersion comprise entre 1 m et 2 m
Dark Blue	Submersion supérieure à 2 m








Echelle : 1 / 10000

LE PERREUX-SUR-MARNE

Carte des vitesses



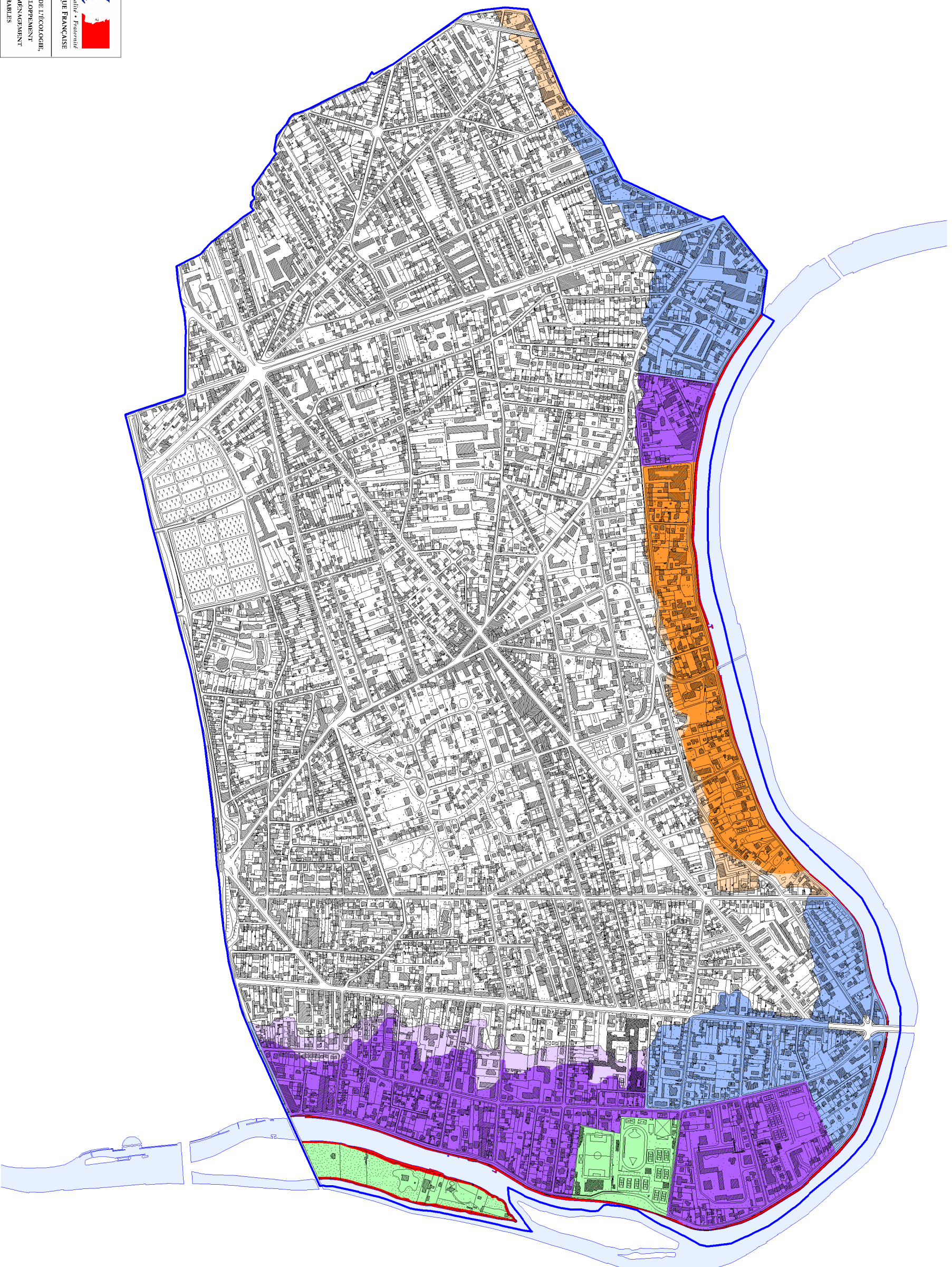
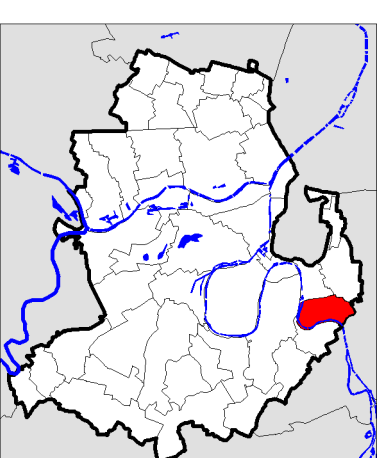
LEGENDE

-  Vitesse inférieure à 0.2 m/s
-  Vitesse comprise entre 0.2 m/s et 0.5 m/s
-  Vitesse comprise entre 0.5 m/s et 1.0 m/s
-  Vitesse supérieure à 1.0 m/s
-  Berges : zone de transition, vitesses fortes
-  Zone de survitesse
-  Limite communale



LE PERREUX-SUR-MARNE

Zonage réglementaire



	Limite communale
	Hydrographie
	Cadastre 1910
	Zone rouge (de grand écoulement)
	Zone verte (Espace naturel de loisirs)
	Zone orange foncé (Autre espace urbanisé en aérés fort et très fort)
	Zone orange clair (Autre espace urbanisé en autres aérés)
	Zone violet foncé (Zone urbaine dense en aérés fort et très fort)
	Zone violet clair (Zone urbaine dense en autres aérés)
	Zone bleue (Centre Urbain)

Echelle : 1 / 10000